

Rebocador robusto com amortecedores nas rodas, também para operação em ambientes externos

Direção confortável

Freio de estacionamento automático

Comando por impulsos SpeedControl

Alta eficiência energética, graças ao motor de tração trifásico livre de manutenção

Cabine de proteção climática (opcional)



EZS 570

Rebocador (7000 kg)

O EZS 570 da Jungheinrich é um rebocador versátil e econômico para tracionar reboques de até 7000 kg. O engate de vários reboques permite variar livremente a superfície de carga. Isto contribui para um manejo versátil e econômico de cargas.

O engate pode ser visto de qualquer posição e é facilmente acessível. O destravamento semiautomático à distância (opcional) permite engatar e soltar reboques sem que o operador tenha que deixar a plataforma. Com isso ganha-se tempo e economia. O EZS 570 está disponível com

muitos tipos de engates diferentes, podendo ser ajustado a qualquer tipo de reboque.

O motor de tração de 48-V com tecnologia trifásica é responsável pela alta eficiência. As vantagens: forte aceleração e alta velocidade final. Ao mesmo tempo, uma visível economia de energia, período de operação prolongado e necessidade de manutenção minimizada (devido à ausência de escovas de carvão). Isto se deve ao grau de eficiência otimizado, à sintonia entre motor de tração e comando de direção, assim como à frenagem regenerativa.

As vantagens ergonômicas são principalmente a posição de operação (sentado), com grande liberdade para as pernas. Os degraus integrados no chassi facilitam o embarque e o desembarque do motorista. O rebocador compacto oferece um percurso curto do operador entre o posto de trabalho e a carga. O EZS também domina espaços estreitos com bravura. Seu raio de manobra é pequeno. O conforto de direção e a segurança devem-se às rodas com amortecedores e o freio de estacionamento elétrico, de ativação automática, que impede que o veículo role para trás nas rampas.

EZS 570

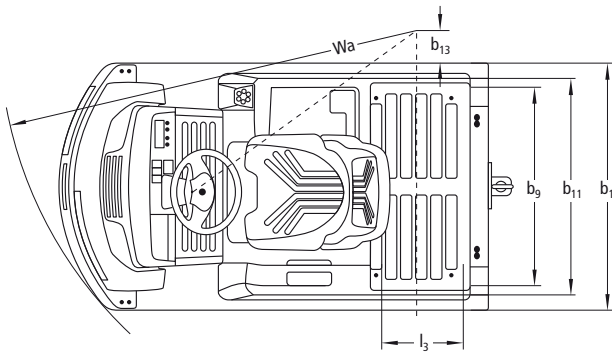
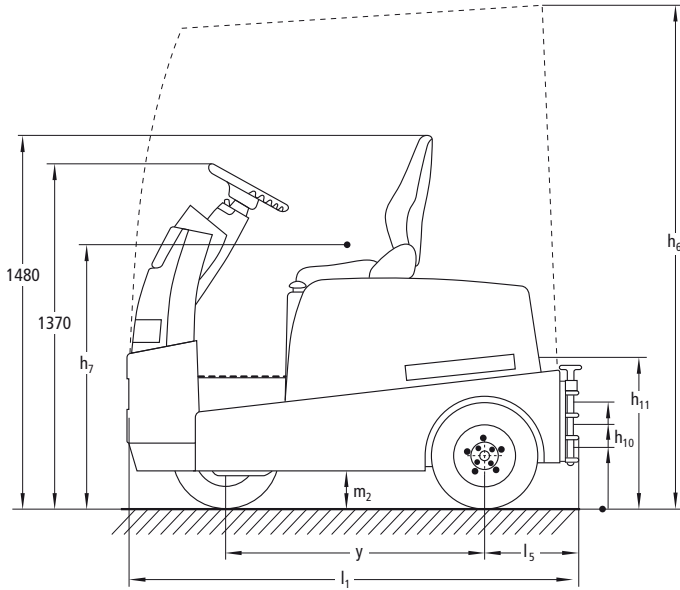
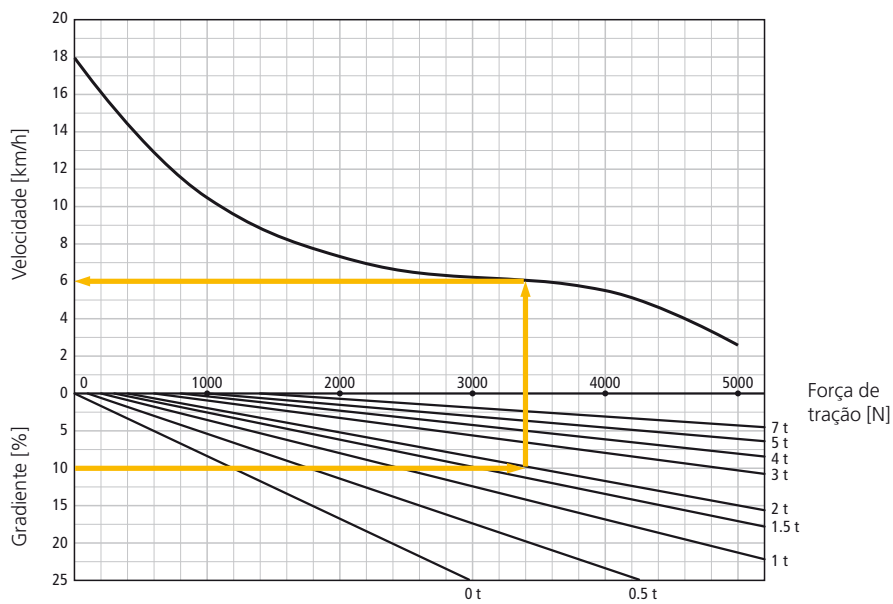


Tabela de performance EZS 570



Exemplo de leitura:
O EZS 570 sobe com 2t de carga em um aclive de 10% de inclinação. Para isso o EZS necessita de uma força de tração de 3400 N e alcança aprox. 6 km/h.

Observação:
para o EZS 570 não há possibilidade de operação contínua acima de 1400 N .

Para subida/descida com gradiente maior que 4% é recomendado o uso de trailers com freio.

Características	1.1	Fabricante (abreviação)	Jungheinrich	1.1	
	1.2	Denominação do modelo pelo fabricante	EZS 570	1.2	
	1.3	Tipo de tração (motor)	elétrico	1.3	
	1.4	Tipo de operação	montado	1.4	
	1.5	Capacidade de carga	Q (t)	7	1.5
	1.7	Capacidade de tracção	F (N)	1400	1.7
	1.9	Distância entre eixos	y (mm)	1035	1.9
Peso	2.1	Peso incluindo bateria (ver 6.5)	kg	1220	2.1
	2.3	Peso por eixo sem carga frente/trás	kg	570/650	2.3
Rodas, chassis	3.1	Tipo de pneu	SE (ar opcional)	3.1	
	3.2	Dimensão do pneu, dianteiro	4.00-8/6 PR	3.2	
	3.3	Dimensão do pneu, traseiro	4.00-8/6 PR	3.3	
	3.5	Rodas, quantidade frente/trás (x = rodas de tração)	1/2 x	3.5	
	3.7	Distância entre rodas, trás	b ₁₁ (mm)	860	3.7
Dimensões básicas	4.7	Altura da grade de proteção (compartimento do operador)	h ₆ (mm)	2120	4.7
	4.8	Altura do assento/plataforma ao solo	h ₇ (mm)	1030	4.8
	4.12	Altura do gancho de reboque	h ₁₀ (mm)	240/420 ²⁾	4.12
	4.13	Altura de carga, sem carga	h ₁₁ (mm)	630	4.13
	4.16	Comprimento da superfície de carga	l ₃ (mm)	400	4.16
	4.17	Comprimento do console	l ₅ (mm)	387	4.17
	4.18	Largura da superfície de carga	b ₉ (mm)	795	4.18
	4.19	Comprimento total (incl. garfo)	l ₁ (mm)	1820	4.19
	4.21	Largura total	b ₁ /b ₂ (mm)	996/-	4.21
	4.32	Altura livre do solo, centro dos eixos	m ₂ (mm)	138	4.32
	4.35	Raio de giro	Wa (mm)	1650	4.35
4.36	Menor distância do raio de giro	b ₁₃ (mm)	105	4.36	
Performance	5.1	Velocidade de deslocação com/sem carga	km/h	8,5/18	5.1
	5.5	Força de tração nominal com/sem carga	N	-/1400	5.5
	5.6	Força máx. de tração com/sem carga	N	-/5500	5.6
	5.7	Capacidade de vencer rampa com/sem carga	%	- ¹⁾	5.7
	5.8	Capacidade máx. de vencer rampa com/sem carga	%	- ¹⁾	5.8
5.10	Freio		hidráulico/mecânico	5.10	
Motor eléctrico	6.1	Motor de tração, potência S ₂ 60 min.	kW	4,3	6.1
	6.3	Bateria conforme DIN 43531/35/36 A, B, C, não		43531 A	6.3
	6.4	Voltagem da bateria, capacidade nominal K ₅	V/Ah	48/345	6.4
	6.5	Peso da bateria	kg	575	6.5
	6.6	Consumo energético de acordo c/ ciclo VDI	kWh/h	1,93	6.6
	Outros dados	8.1	Tipo de controle de tração		impulso/AC
8.4		Nível sonoro ao ouvido do condutor de acordo c/ EN 12 053	dB (A)	57	8.4

1) veja diagrama
2) 240/330/420 mm

Vantagens

Inovadora tecnologia trifásica

Os motores Jungheinrich de tecnologia trifásica oferecem maior desempenho e ao mesmo tempo redução dos custos operacionais. Aproveite estas vantagens:

- Alto grau de eficiência com grande economia de energia.
- Forte aceleração.
- Alta velocidade final, também com carga.
- Mudança rápida de direção sem paradas.
- Sem escovas de carvão – o motor é livre de manutenção.
- 2 anos de garantia para o motor de tração.

Dirigir com conforto e segurança

O comando por impulso «SpeedControl» e o freio elétrico automático permitem uma direção confortável e segura, com possibilidade de ajuste a cada aplicação:

- A velocidade programada no pedal de acionamento é mantida em todas as situações.
- 3 programas de direção programáveis para um ajuste individual às necessidades.
- Frenagem regenerativa com recuperação de energia da redução da velocidade de deslocamento.
- Partida segura, também nos aclives, graças ao freio de estacionamento elétrico (ativação automática na parada – desativação automática na partida).
- Botão de marcha lenta para o deslocamento com velocidade limitada.

Ergonomia otimizada

- Plataforma baixa, para o motorista embarcar e desembarcar sem esforço.
- Caminhos curtos para o operador entre a plataforma e o engate ou até a carga.
- O engate pode ser visto de qualquer posição e é de fácil acesso.
- Engate e desengate rápido e simples dos reboques, devido ao sistema de destravamento remoto semiautomático



Conforto para embarcar e desembarcar, graças ao degrau ergonômico

(opcional) comandado a partir da plataforma do motorista.

- Botão de marcha-a-ré para fácil acoplagem e desacoplagem (opcional).
- Rodas CSE, também não marcantes (opcional).
- Inúmeros lugares para colocação de objetos.

Construção compacta para as mais árduas aplicações

- Estrutura de chapa de aço de 8 mm, de alta qualidade.
- Chassi com saia alta na tampa frontal.
- Diodos luminosos robustos nas lâmpadas traseiras e no pisca-pisca.

Longo período de operação

Economia de energia graças à tecnologia trifásica, e alta capacidade de bateria, permitindo longos períodos de operação:

- Versão padrão: 3 PzS 345 Ah.

Sempre informado

Inúmeros instrumentos de indicação e de ajuste permitem a qualquer tempo um monitoramento completo:

- Condições da bateria, horas de operação, velocidade e códigos de erros.
- Ativação do veículo através de PIN (opcional).
- 3 programas de direção à escolha.
- Parâmetros ajustáveis.

Equipamentos adicionais

Inúmeros acessórios permitem ajustes individuais à sua aplicação:

- Botão de engate e desengate.
- Desengate remoto semiautomático.
- Proteção adicional, de aço ou de borracha, na entrada, pra proteger a estrutura do rebocador contra impactos.
- Suporte para componentes de rádio-transmissor.
- Diversos tipos de engate.
- Carregamento de bateria fácil e simples.
- Cabines com diferentes acabamentos, para utilização externa.



Ampla visualização dos elementos de comando para facilidade de comando do rebocador

Jungheinrich Lift Truck Ltda.

Rua Norivaldo Martins da Silva, 150
Bairro do Retiro
CEP 13.211-241 Jundiaí – SP
Tel. +55 11 48158200
Fax +55 11 48158208

comercial@jungheinrich.com.br
www.jungheinrich.com.br



O equipamento Jungheinrich corresponde às normas de segurança da União Européia

JUNGHEINRICH
Machines. Ideas. Solutions.